

Sorteringsvejledning

Etageboliger og rækkehuse med fælles beholdere



sammen om
GENBRUG



FREDENSBORG
KOMMUNE

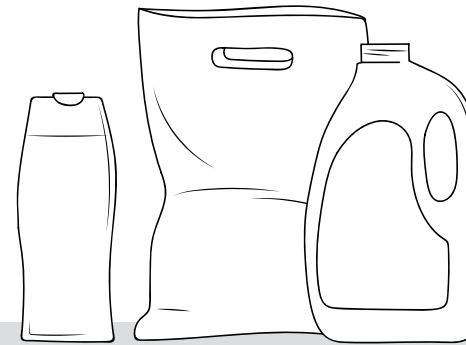
FF FREDENSBORG
FORSYNING



Plast

HUSK, NÅR DU SORTERER...

Poser fra chips, kaffe og frostvarer består ofte af flere forskellige materialer – både plast og metal – som ikke kan skilles ad. De kan derfor ikke genanvendes som plast og skal afleveres til restaffald.



Ja tak

Du kan lægge både blød og hård plast i beholderen til plast.

- Bobleplast
- Husholdningsfilm/plastfolie
- Omslag fra CD'er og DVD'er
- Plastemballager fra mad
- Plastflasker, -bøtter, -bakker, -dunke og -spande
- Plastikbestik og -service (ikke melamin)
- Plastlegetøj (uden elektronik)
- Plastlåg
- Plastposer

Nej tak

- CD'er og DVD'er
- skal til restaffald
- Faremærket emballage fra kemikalier, maling, fugemasse, silikone og lign.
- skal på genbrugspladsen/til farligt affald
- Flamingo og gummi
- skal på genbrugspladsen
- Medicinemballage (med indhold)
- skal på apoteket
- Melamin fra fx hårde plasttallerkener og -kopper/-skåle
- skal på genbrugspladsen
- Plast med elektronik
- skal på genbrugspladsen
- Poser fra chips, kaffe og frostvarer med metal-underside
- skal til restaffald
- PVC, fx regntøj, badedyr og VVS-rør
- skal på genbrugspladsen



PLAST

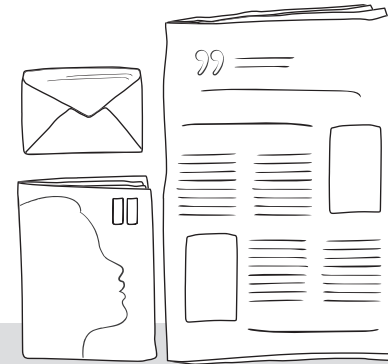


Papir

HUSK, NÅR DU SORTERER...

Papir, som er enten vådt eller er blevet snavset af madvarer, kan ikke genanvendes, da det risikerer at ødelægge det rene og tørre papir. Derfor skal det afleveres til restaffald.

Bøger består ofte af forskellige materialer, fx en hård ryg i pap og sider i papir. Derfor skal bøger afleveres på genbrugspladsen – ikke i papirkuben.



Ja tak

- Aviser
- Breve
- Brochurer
- Kontorpaper
- Kuverter med og uden rude
- Magasiner
- Printerpaper
- Reklamer
- Tegneserier
- Tryksager
- Ugeblade

Nej tak

- Bøger
 - skal på genbrugspladsen
- Gavepaper
 - skal til restaffald
- Mælke- og juicekartoner
 - skal til restaffald
- Pap og karton
 - skal til pap
- Pizzabakker
 - skal til restaffald
- Poser fra mel og gryn
 - skal til restaffald
- Vådt og/eller snavset papir
 - skal til restaffald
- Æggebakker
 - skal til pap



PAPIR



GLAS

Glas



HUSK, NÅR DU SORTERER...

Keramik, porcelæn, stentøj og ovnfast glas smelter ved langt højere temperaturer end glas og kan derfor ikke genanvendes sammen med glas. Selv små mængder kan forurene glasset, så det er vanskeligt at genanvende. Det skal derfor afleveres på genbrugspladsen.

Krystalglas indeholder bly og må derfor ikke omsmeltes og genanvendes med almindeligt glas.



Ja tak

- Drikkeglas (ikke krystalglas)
- Glasemballage
- Glasflasker
- Glasskår
- Glasvaser, -skåle og -nips (ikke krystal- eller hærdet glas)
- Konservesglas (fx syltetøjsglas)

Nej tak

- Elpærer
 - skal på genbrugspladsen/til farligt affald
- Hærdet glas, fx ovnfaste fade
 - skal på genbrugspladsen
- Kemikaliefasker
 - skal på genbrugspladsen/til farligt affald
- Keramik, porcelæn og stentøj
 - skal på genbrugspladsen
- Krystalglas
 - skal på genbrugspladsen
- Medicinglas med indhold
 - skal på apoteket
- Spejle
 - skal på genbrugspladsen
- Vinduesglas
 - skal på genbrugspladsen



GLAS



HUSK, NÅR DU SORTERER...

Læg kun mindre stykker metalaffald i beholderen, da større ting kan sætte sig fast/i spænd i beholderen. Større ting skal afleveres på genbrugspladsen.

Der må gerne sidde lidt plast, træ eller madrester på. Metal smeltes ved meget høj varme, så plast og træ brænder længe før metallet og forurener derfor ikke metallet.



Ja tak

- Aluminiumsbakker/foliebakker
- Fyrfadslыholderе
- Gryder og pander
- Kaffekapsler af metal uden kaffe i
- Konservesdåser
- Køkkenredskaber og bestik af metal (fx sakse og knive)
- Legetøj af metal (uden elektronik)
- Metallåg
- Mindre metalgenstande (fx søm, skruer og kapsler)
- Stanniол/сølvpapir
- Værktøj af metal (uden elektronik)
- Øl- og sodavandsdåser mv.

Nej tak

- Gasflasker
 - skal på genbrugspladsen/til forhandlere
- Kaffekapsler med kaffe i
 - skal til restaffald
- Ledninger og kabler
 - skal på genbrugspladsen
- Medicinemballage (med indhold)
 - skal på apoteket
- Metal med elektronik
 - skal på genbrugspladsen
- Metalemballage med kemikalier
 - skal på genbrugspladsen/til farligt affald
- Poser fra chips, kaffe og frostvarer med metalinderside
 - skal til restaffald
- Spraydåser samt trykflasker/-beholdere
 - skal på genbrugspladsen/til farligt affald





HUSK, NÅR DU SORTERER...

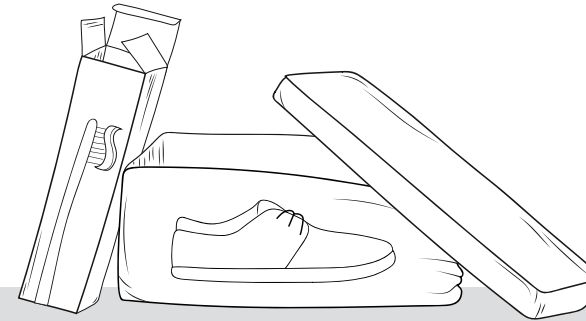
Hvis pappet er enten vådt eller snavset af madvarer, kan det ikke genanvendes. Vådt eller forurenet pap som fx pizzabakker risikerer at ødelægge genanvendelsen af det rene og tørre pap. Der må gerne være tape eller clips i pappet.

Mælke- og juicekartoner er lavet af forskellige typer materialer, som ikke kan skilles ad. De må derfor ikke afleveres som pap, men skal til restaffald.

Husk at folde pappet sammen, og riv det evt. i mindre stykker, så det kan være i beholderen.



PAP



Ja tak

- Bølgepap
- Karton
- Kartonemballage
- Papemballage
- Papkasser
- Paprør fra køkken- og toiletruller
- Skotøjsæsker
- Æggebakker

Nej tak

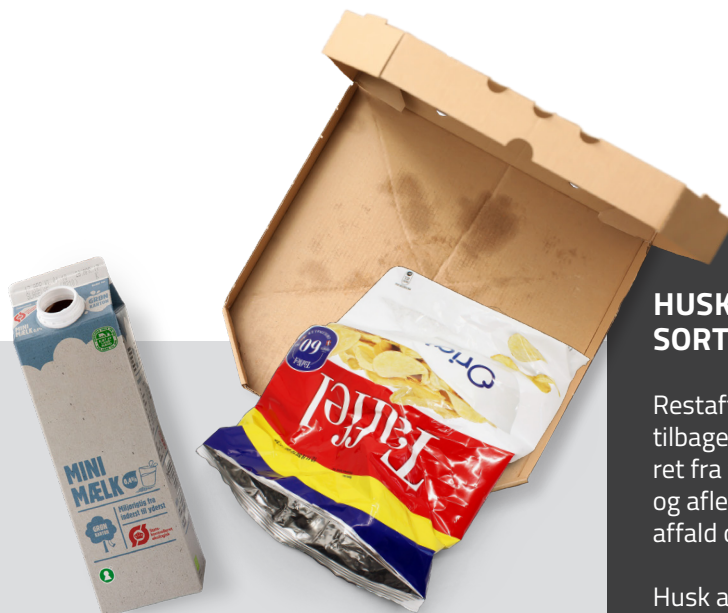
- Bøger
- skal på genbrugspladsen
- Flamingo
- skal på genbrugspladsen
- Gavepapir
- skal til restaffald
- Mælke- og juicekartoner
- skal til restaffald
- Pap med rester af madvarer
- skal til restaffald
- Pizzabakker og pap med rester af madvarer
- skal til restaffald
- Vådt eller snavset pap
- skal til restaffald



PAP



REST



HUSK, NÅR DU SORTERER...

Restaffald er det, som er tilbage, når du har sorteret fra til genanvendelse og afleveret det farlige affald og elektronik.

Husk at lægge affaldet i en pose og bind knude på, før du smider det i beholderen. Specielt støvende affald skal du være omhyggelig med at pakke ind.

Rest



Ja tak

- Bleer og vatpinde
- Chips- og kaffeposer
- Cigarettskod
- Engangshandsker og -klude
- Madrester (fx grøntsager, frugt og kød)
- Mælke- og juicekartoner
- Opfej
- Plast, som er meget beskidt
- Pizzabakker
- Småt flamingo
- Snavset eller vådt papir og pap
- Sod og aske (afkølet og indpakket)
- Strøelse fra små kæledyr
- Støvsugerposer

Nej tak

- Affald, der kan genanvendes
- skal i beholderne eller på genbrugspladsen
- Batterier og elektronik
- skal på genbrugspladsen/til farligt affald
- Elpærer
- skal på genbrugspladsen/til farligt affald
- Farligt affald og kemikalier
- skal på genbrugspladsen
- Sten
- skal på genbrugspladsen



REST

Hvor rent skal affaldet være?

Når du har afleveret dit affald i beholderne til genanvendeligt affald, sendes det videre til anlæg, hvor det bliver yderligere sorteret og genanvendt.



Tøm emballager for madrester

For at affaldet kan genanvendes, skal du tømme metal-, plast- og glasemballager for madrester. Skrab fx rester af syltetøj ud af glasset og tøm ketchupflasken, så godt du kan.

Du skal ikke bruge varmt vand eller sæbe for at få emballagen ren – så går miljøgevinsten tabt. Brug fx opvaskevandet, vandet fra kartoflerne eller vandet fra håndvask til at skylle emballagen. Er der meget madaffald i emballagen, som er umuligt at få ud, skal du hellere lægge det i beholderen til restaffald.

Husk, når du sorterer...

For at affaldet kan genanvendes, er der nogle tommefingerregler, du skal følge.

Læg affaldet løst i beholderne

Det genanvendelige affald skal lægges løst ned i beholderen. Det må ikke være pakket ind i poser eller lignende, da det gør den videre sortering vanskelig og forringer muligheden for at genanvende affaldet. Plast må dog gerne afleveres i plastposer.

Skil affaldet ad, hvis du kan

Hvis affaldet består af flere slags materialer – fx en vinboks af pap med plastikhåndtag og pose indeni – skal du skille det ad og lægge det i hver sin beholder. Og plastik skal tages af magasiner, før de smides i papirbeholderen.

Tag låget af

Låg af metal og plastik skal tages af og lægges i beholderne til hhv. metal og plast. Dette gælder også plastflasker med plastlåg.

Hvad er der mest af?

Skal du smide noget ud, som består af flere typer materialer, der ikke kan skilles ad, skal du vurdere, hvilket materiale der er mest af og lægge affaldet i den pågældende affaldsbeholder. En køkkensaks af metal med plastikhåndtag hører fx til i metal.

Sammensatte materialer

Noget affald er sammensat af flere materialer, der ikke kan skilles ad på behandlingsanlægget. Fx pap og plast i mælkekartoner, samt metal og plast i chipsposer. Disse typer affald kan ikke genanvendes og skal derfor behandles som restaffald.



Papiret er 100% genbrugspapir, som er FSC certificeret og EU Blomst certificeret.

Vil du vide mere?

Har du spørgsmål til, hvordan du sorterer dit affald, kan du gå ind på www.fredensborg.dk/affald og læse mere.

Her finder du også sorteringsvejledning på engelsk, tyrkisk og arabisk.

Tekst, koncept og layout:
PN Kommunikation/Westing kibh

Kontakt

Fredensborg Kommune
Mail: sorternu@fredensborg.dk
Tlf: 72 56 50 00



FREDENSBORG
KOMMUNE

EF FREDENSBORG
FORSYNING



sammen om
GENBRUG